

ANIMAIS COM ESPINHOS

Certos animais possuem espinhos afiados. Para alguns deles são úteis proteção contra predadores, para facilitar a locomoção ou até na alimentação.



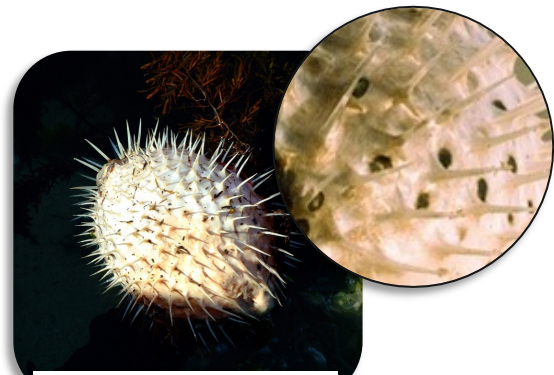
Diabo-espinhoso



Porco-espinho



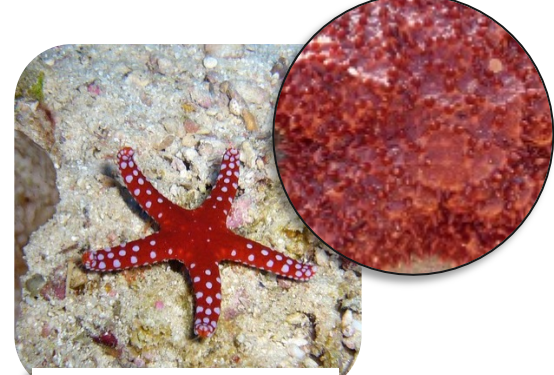
Ouriço-cacheiro



Peixe-balão



Ouriço-do-mar



Estrela-do-mar

ANIMAIS COM QUITINA

PEEC

A quitina reveste o corpo de alguns animais. Esta é resistente e impermeável.



Aranha



Mosca



Gafanhoto



Escaravelho



Joaninha



Formiga

ANIMAIS COM PELOS

O pelo reveste a pele de vários animais. Para alguns é útil para se protegerem do frio ou até para se camuflarem.



Ovelha



Zebra



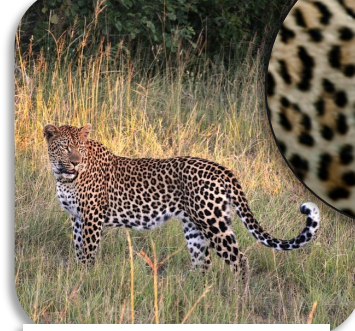
Urso-polar



Girafa



Tigre



Leopardo

ANIMAIS COM PENAS

As penas revestem a pele de vários animais. As penas ajudam algumas aves a voarem. Para outras aves as penas são úteis para atrair companheiro.



Flamingo



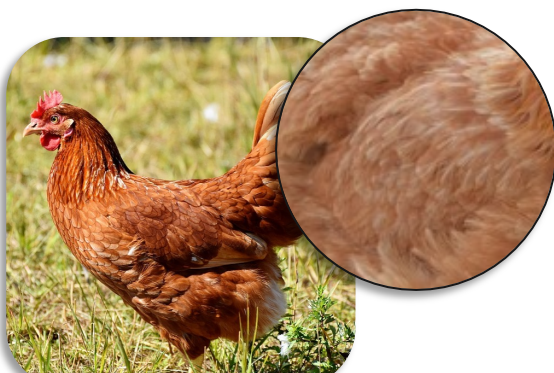
Pavão



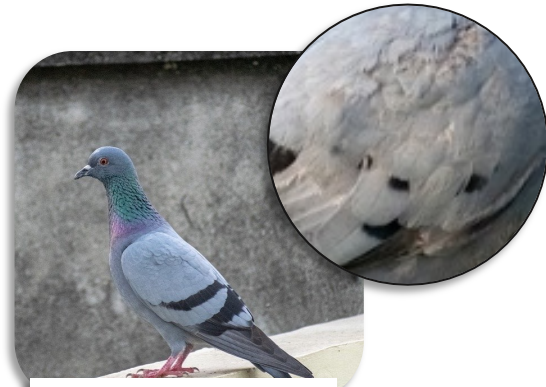
Papagaio



Coruja



Galinha



Pombo

ANIMAIS DE PELE NUA

Alguns animais não possuem revestimento na pele. A pele destes animais, por norma, é húmida e viscosa.



Cecílias



Sapo



Tritão



Rã



Salamandra



Golfinho

ANIMAIS COM CARAPAÇAS

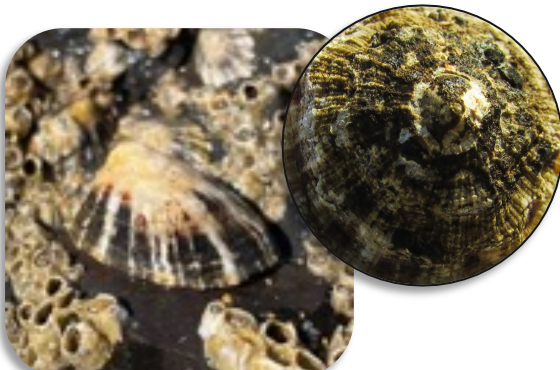
A carapaça dos animais pode ajudar a proteger os seus órgãos, ou até para se protegerem de ataques de outros animais.



Tartaruga-marinha



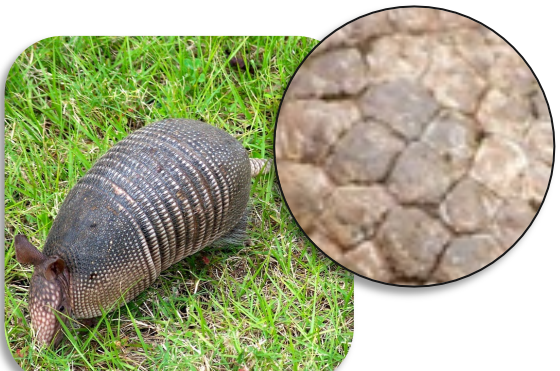
Caracol



Lapa



Caranguejo



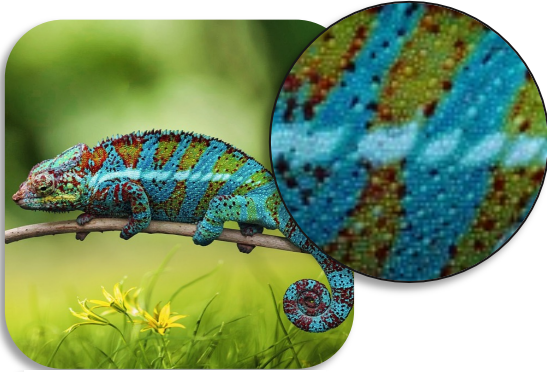
Tatu



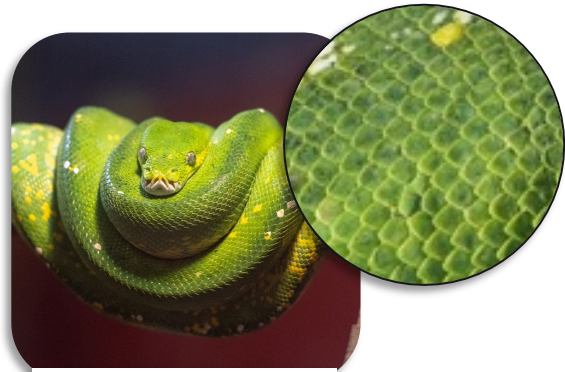
Mexilhão

ANIMAIS COM ESCAMAS

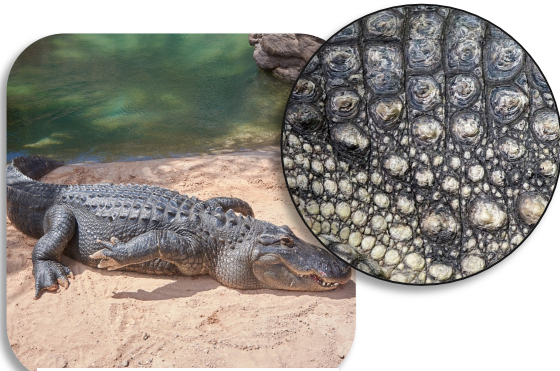
As escamas são um revestimento resistente contra predadores, nalguns casos ajuda na locomoção.



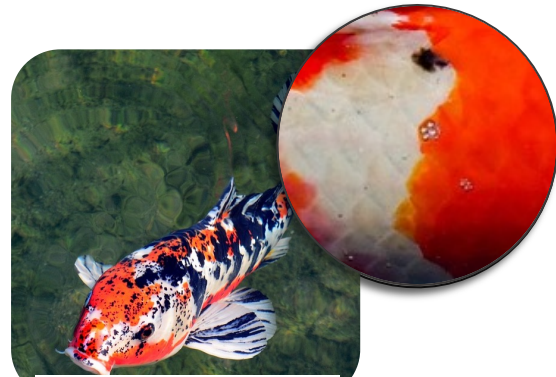
Camaleão



Pitão-verde



Crocodilo



Carpa



Iguana



Peixe-dourado